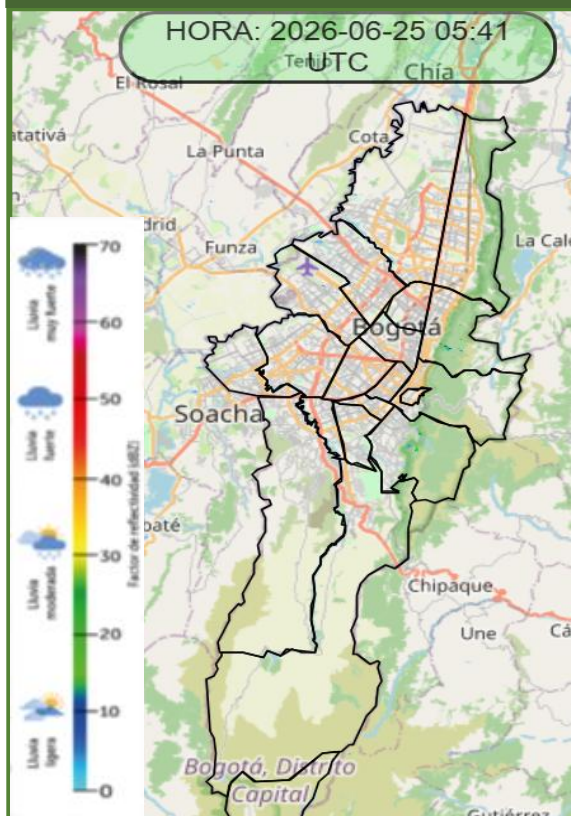


25 de junio de 2026 / hora de emisión 06:00 a.m.

Condiciones meteorológicas actuales

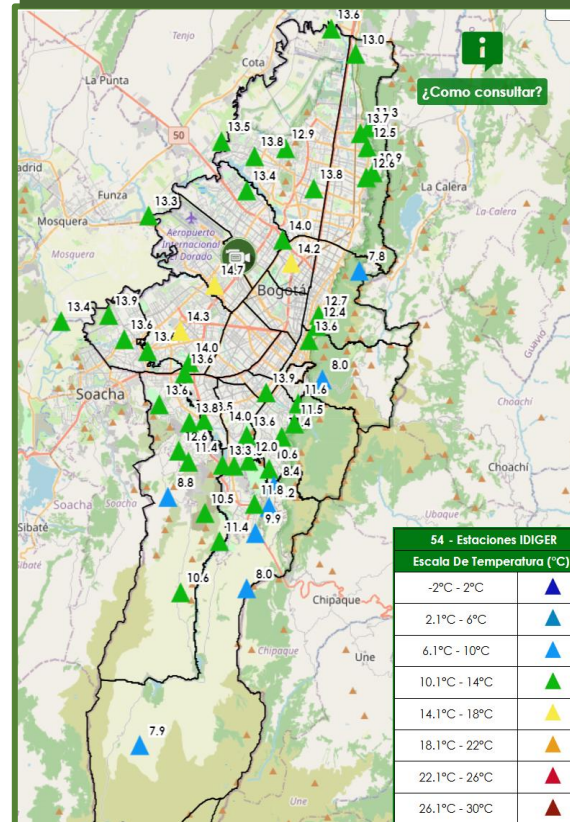
Imagen del radar meteorológico



A esta hora no se observa reflectividad asociada con lluvias en Bogotá.

https://evp.sire.gov.co/radar_animate/inicio.html

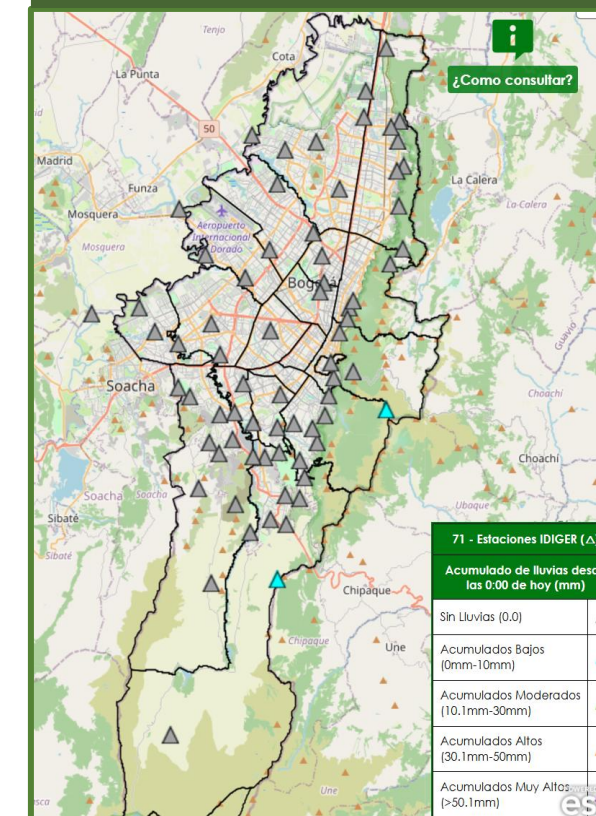
Temperatura en tiempo real



Los valores más bajos de temperatura se registran a esta hora en la localidad de Chapinero (7.8 °C), así como en la localidad de Santa Fe (7.9 °C).

<https://app.sab.gov.co/sab/temperatura.htm>

Lluvias en tiempo real



Actualmente no se registran lluvias en la ciudad según las estaciones del IDIGER.

<https://app.sab.gov.co/sab/lluvias.htm>

REPORTE TÉCNICO DIARIO N° 176-1



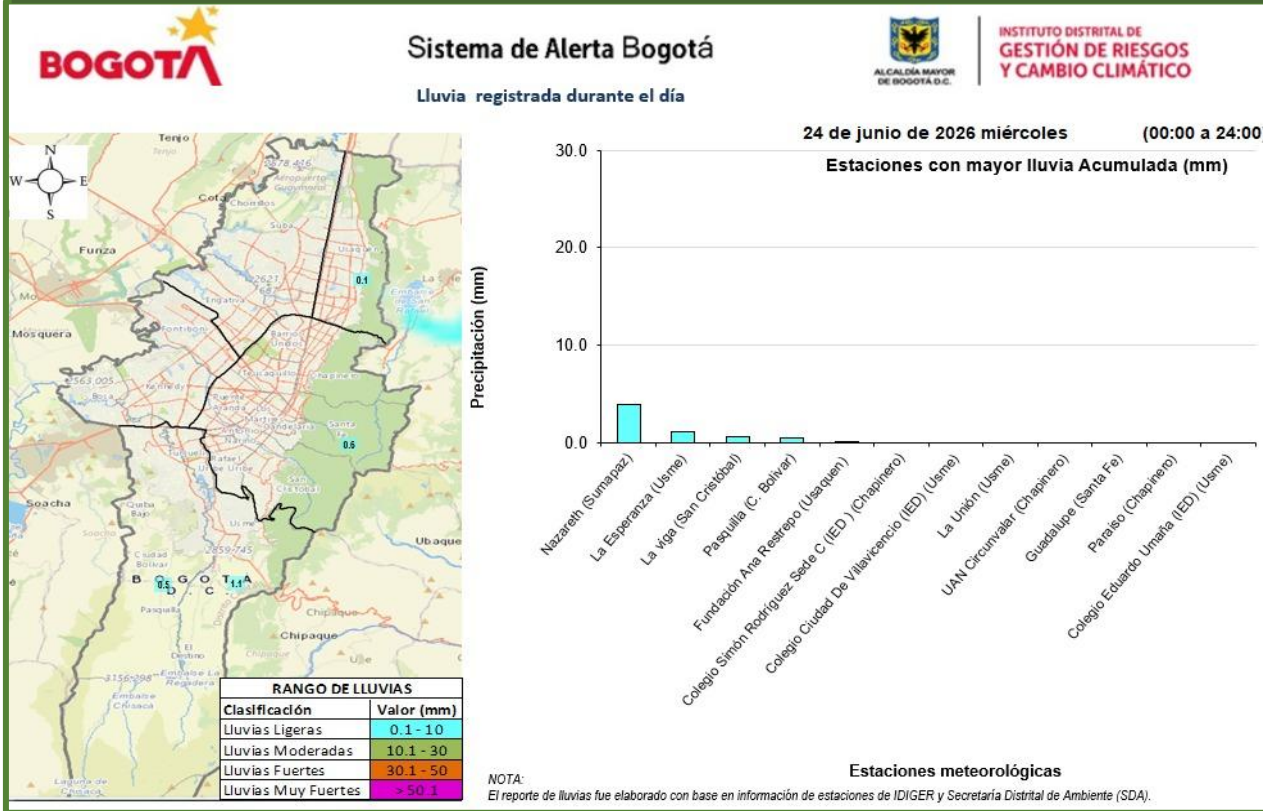
IDIGER



25 de junio de 2026 / hora de emisión 06:00 a.m.

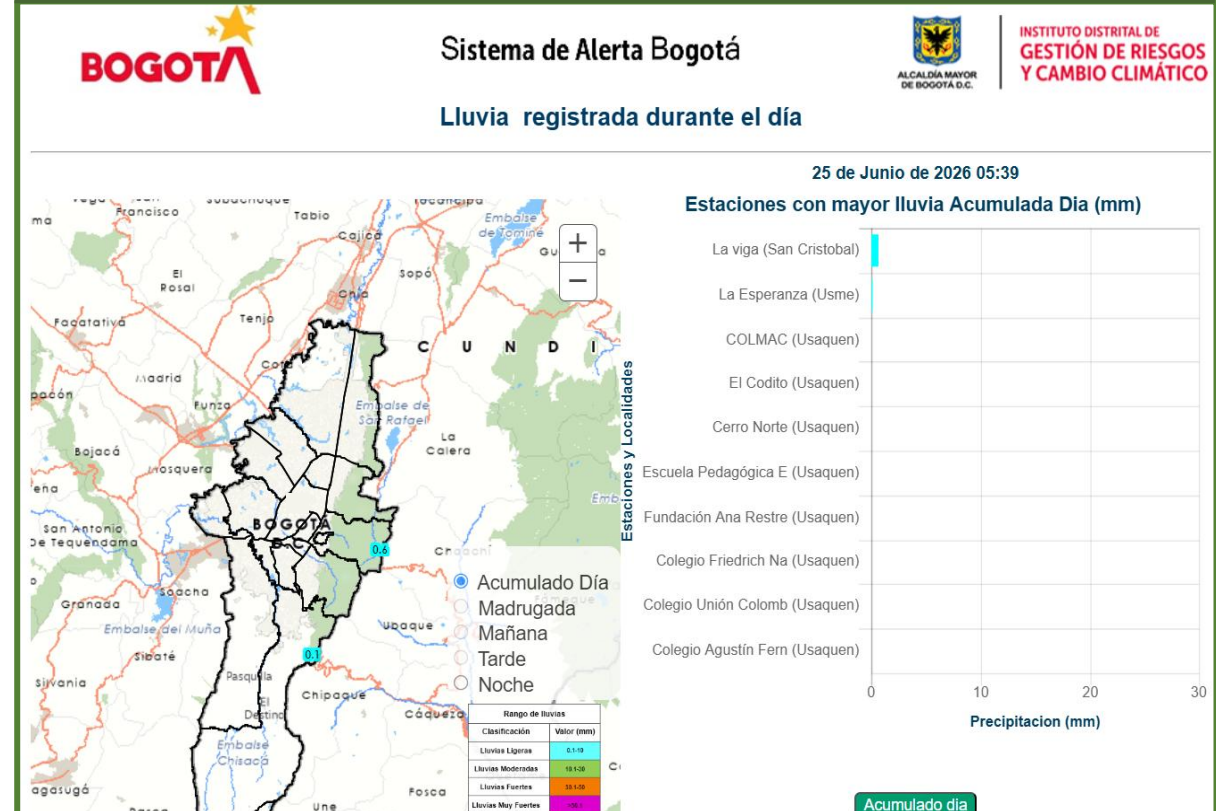
Comportamiento de las lluvias

Lluvias acumuladas del día de ayer



Durante la madrugada de ayer se presentaron lluvias ligeras en las localidades de Sumapaz, Usme, Ciudad Bolívar y San Cristóbal. En la mañana y tarde predominó tiempo seco en la ciudad, con algunas lloviznas en la localidad de Usaquén y Ciudad Bolívar. En la noche continuó el predominio de tiempo seco.

Lluvias acumuladas del día de hoy



Durante la madrugada de hoy se presentaron lluvias ligeras en las localidades de San Cristóbal y Usme.

<https://app.sab.gov.co/lluvias/>

REPORTE TÉCNICO DIARIO N° 176-1

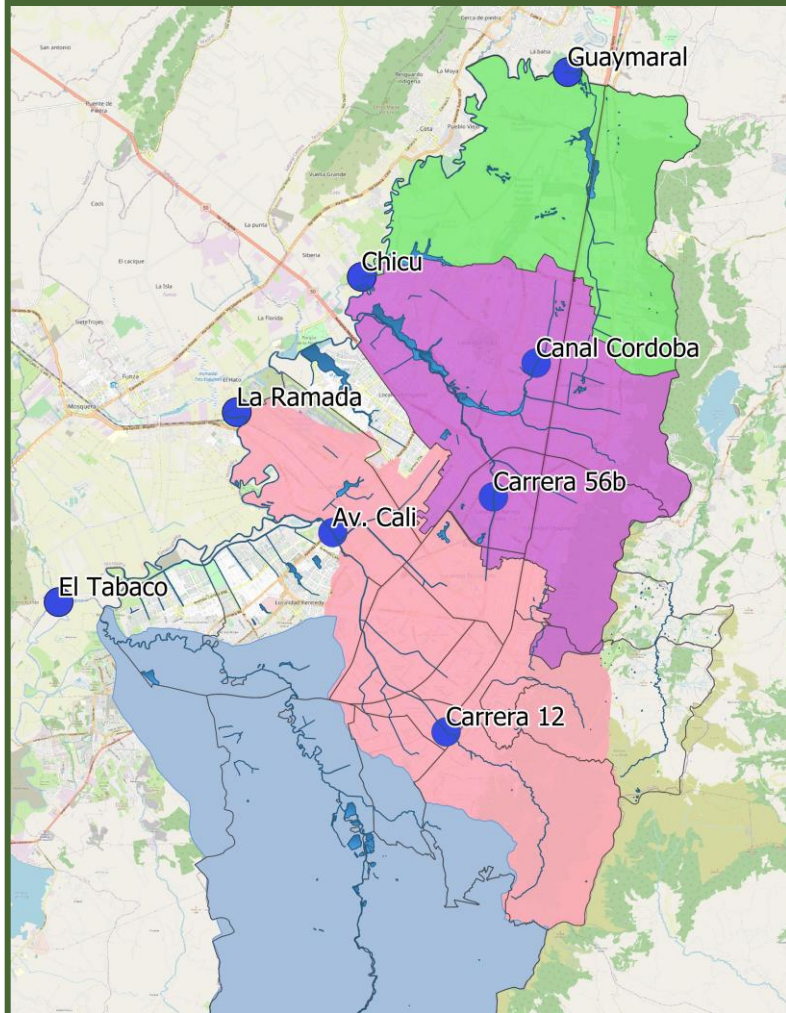


IDIGER



25 de junio de 2026 / hora de emisión 06:00 a.m.

Comportamiento de los niveles de los ríos



Cuerpo de agua	Estación	Nivel necesario para desborde del río (m)	Nivel del río (m) 2026-06-24 05:00 p.m.	Nivel del río (m) 2026-06-25 06:00 a.m.	Aumento (+) o disminución (-) en los niveles del río	Estado
Río Bogotá	Club Guaymaral	5.53	0.20	0.18	-0.02	Condiciones Normales
Río Bogotá	Chicú	5.78	1.43	1.48	0.06	Condiciones Normales
Río Bogotá	La Ramada	5.61	-2.54	-2.54	0.00	Condiciones Normales
Río Bogotá	Tabaco	5.01	1.59	1.33	-0.26	Condiciones Normales
Río Salitre - Canal Córdoba	Canal Córdoba	6.13	0.16	0.14	-0.01	Condiciones Normales
Río Salitre	Carrera 56 B	4.16	0.35	0.30	-0.04	Condiciones Normales
Río Fucha	Carrera 12	7.45	-2.95	-2.95	0.00	Condiciones Normales

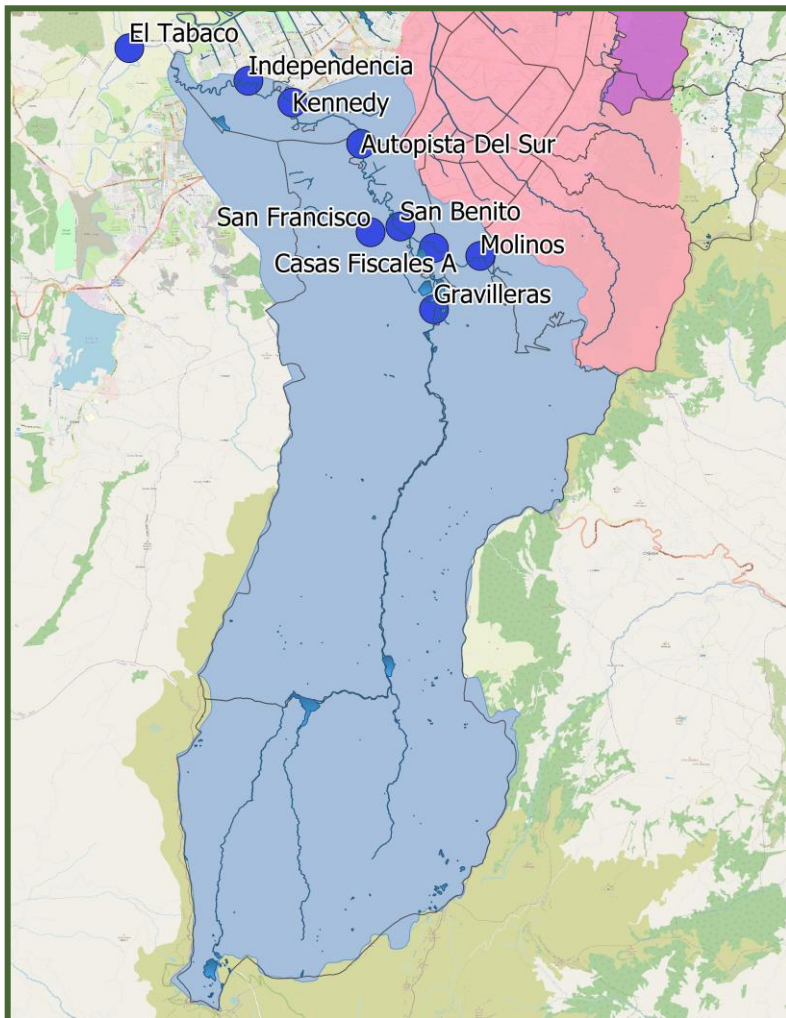
<https://app.sab.gov.co/sab/niveles.htm>

CONVENCIONES PARA VERIFICACIÓN DE ESTADO DEL RÍO

Aumentó el nivel del río	
Disminuyó el nivel del río	

25 de junio de 2026 / hora de emisión 06:00 a.m.

Comportamiento de los niveles de los ríos



Cuerpo de agua	Estación	Nivel necesario para desborde del río (m)	Nivel del río (m) 2026-06-24 05:00 p.m.	Nivel del río (m) 2026-06-25 06:00 a.m.	Aumento (+) o disminución (-) en los niveles del río	Estado
Rio Tunjuelo	Independencia	6.74	2.48	2.25	-0.23	Condiciones Normales
Rio Tunjuelo	Kennedy	5.71	0.84	0.74	-0.10	Condiciones Normales
Rio Tunjuelo	Autopista Sur	7.65	1.11	1.07	-0.04	Condiciones Normales
Rio Tunjuelo	San Benito	6.87	1.13	1.10	-0.03	Condiciones Normales
Rio Tunjuelo	Gravilleras	4.83	0.34	0.37	0.02	Condiciones Normales
Rio Tunjuelo - Quebrada Chiguaza	Molinos	5.45	0.32	0.32	0.00	Condiciones Normales
Rio Tunjuelo - Quebrada Chiguaza	Casas Fiscales de la Artillería	4.47	0.15	0.14	-0.02	Condiciones Normales
Rio Tunjuelo - Quebrada Limas	San Francisco	2.94	0.52	0.50	-0.02	Condiciones Normales

<https://app.sab.gov.co/sab/niveles.htm>

CONVENCIONES PARA VERIFICACIÓN DE ESTADO DEL RÍO

Aumentó el nivel del río	
Disminuyó el nivel del río	